



NO.1119030078

# 检 测 报 告

## Test Report

样品名称： 锂亚硫酰氯电池 ER14250 3.6V 1200mAh 4.32Wh

Name of Sample: Li/SOCL<sub>2</sub> Battery ER14250 3.6V 1200mAh 4.32Wh

委托单位： 惠州亿纬锂能股份有限公司

Consignor: EVE Energy Co., Ltd



上海化工院检测有限公司

Shanghai Research Institute of Chemical Industry Testing Co., Ltd.

# 上海化工院检测有限公司

## 检测报告

Shanghai Research Institute of Chemical Industry  
Testing Co., Ltd. Test Report

NO. 1119030078

1/10

样品名称 Name of Sample	中文 Chinese	锂亚硫酰氯电池 ER14250 3.6V 1200mAh 4.32Wh		
	英文 English	Li/SOCL2 Battery ER14250 3.6V 1200mAh 4.32Wh		
样品编号 Sample No.	1119030078			
委托单位 Consignor	惠州亿纬锂能股份有限公司 EVE Energy Co., Ltd			
生产单位 Manufacturer	惠州亿纬锂能股份有限公司 EVE Energy Co., Ltd			
检测方法 Test method	联合国《关于危险货物运输的建议书 试验和标准手册》 ST/SG/AC.10/11/Rev.6 38.3 UNITED NATIONS "Recommendations on the TRANSPORT OF DANGEROUS GOODS" Manual of Tests and Criteria ST/SG/AC.10/11/Rev.6 38.3			
判定标准 Criterion	联合国《关于危险货物运输的建议书 试验和标准手册》 ST/SG/AC.10/11/Rev.6 38.3 UNITED NATIONS "Recommendations on the TRANSPORT OF DANGEROUS GOODS" Manual of Tests and Criteria ST/SG/AC.10/11/Rev.6 38.3			
样品外观 Appearance	黑、白双色塑胶外壳 Black or white Plastics cement shell			
样品接受日期 Accepted Date	2019-03-06	检测起迄日期 Test Date	2019-03-12 ~ 2019-04-18	
检测项目 Test Items	高度模拟;热测试;振动;冲击;外短路;挤压;强制放电 Altitude simulation, Thermal test, Vibration, Shock, External short circuit, Crush, Forced discharge			
检测结论 Conclusion	经检验,该样品符合联合国《关于危险货物运输的建议书 试验和标准手册》 ST/SG/AC.10/11/Rev.6 38.3标准要求。 The sample has passed the test items of UNITED NATIONS "Recommendations on the TRANSPORT OF DANGEROUS GOODS" Manual of Tests and Criteria ST/SG/AC.10/11/Rev.6 38.3 生效日期(Date): 2019-04-19			
备注 Comment	锂含量0.33g。Lithium content:0.33g。不可充电锂电池芯Primary Lithium Cell./			
委托单位地址 Consignor Address	/		邮政编码 Post Code	516006

批准  
Approver:  
职务  
Title:

张一冰

副总工程师 (Vice chief engineer)

审核  
Checker:

陆建峰

编制  
Compiler:

傅佳



上海化工院检测有限公司  
检测报告

Shanghai Research Institute of Chemical Industry  
Testing Co., Ltd. Test Report

NO. 1119030078

2/10

序号 No.	检测项目名称 Name of Test Items	标准要求或标准条款号 Standard requirement or The Clause Number of Standard	检测结果 Test Result	本项结论 Conclusion	备注 Remark	
1	高度模拟 Altitude simulation	联合国《关于危险货物运输的建议书 试验和标准手册》ST/SG/AC.10/11/Rev.6 38.3 试验T.1 UN Manual of Tests and Criteria ST/SG/AC.10/11/Rev.6 Section 38.3 Test T.1	见附表 1 See Appendix 1	合格 Passed	/	
2	热测试 Thermal test	联合国《关于危险货物运输的建议书 试验和标准手册》ST/SG/AC.10/11/Rev.6 38.3 试验T.2 UN Manual of Tests and Criteria ST/SG/AC.10/11/Rev.6 Section 38.3 Test T.2	见附表 2 See Appendix 2	合格 Passed	/	
3	振动 Vibration	联合国《关于危险货物运输的建议书 试验和标准手册》ST/SG/AC.10/11/Rev.6 38.3 试验T.3 UN Manual of Tests and Criteria ST/SG/AC.10/11/Rev.6 Section 38.3 Test T.3	见附表 3 See Appendix 3	合格 Passed	/	
4	冲击 Shock	联合国《关于危险货物运输的建议书 试验和标准手册》ST/SG/AC.10/11/Rev.6 38.3 试验T.4 UN Manual of Tests and Criteria ST/SG/AC.10/11/Rev.6 Section 38.3 Test T.4	见附表 4 See Appendix 4	合格 Passed	/	
5	外短路 External short circuit	联合国《关于危险货物运输的建议书 试验和标准手册》ST/SG/AC.10/11/Rev.6 38.3 试验T.5 UN Manual of Tests and Criteria ST/SG/AC.10/11/Rev.6 Section 38.3 Test T.5	见附表 5 See Appendix 5	合格 Passed	/	
6	挤压 Crush	联合国《关于危险货物运输的建议书 试验和标准手册》ST/SG/AC.10/11/Rev.6 38.3 试验T.6 UN Manual of Tests and Criteria ST/SG/AC.10/11/Rev.6 Section 38.3 Test T.6	见附表 6 See Appendix 6	合格 Passed	/	
7	强制放电 Forced discharge	联合国《关于危险货物运输的建议书 试验和标准手册》ST/SG/AC.10/11/Rev.6 38.3 试验T.8 UN Manual of Tests and Criteria ST/SG/AC.10/11/Rev.6 Section 38.3 Test T.8	见附表 7 See Appendix 7	合格 Passed	/	
8	以下空白	This space intentionally left blank				
检测环境条件 Test Environment Condition		环境温度:21℃-22℃;环境湿度:/% Ambient temperature:21℃-22℃;Ambient humidity:/%				
分包检验情况 Subcontracted Test Condition		检测项目 Test Item	/			
		分包实验室 Subcontracted Laboratory	名称 Name	/	邮编 Post Code	/
			地址 Address	/	电话 Tel	/

上海化工院检测有限公司

检测报告-附表 1

SRICI Testing Co., Ltd. Test Report—Appendix 1

NO. 1119030078

3/10

序号 No.	1	检测项目名称 Name of Test Items		高度模拟 Altitude simulation				
样品 编号 Sample No.	样品状态 Sample Status	试验前 Before		试验后 After		质量损失 Mass Loss /%	剩余电压 Residual OCV /%	其他 现象 Other Event
		质量 Mass /g	开路电压 OCV /V	质量 Mass /g	开路电压 OCV /V			
001	未放电 Undischarged	9.9283	3.68	9.9263	3.68	0.02	100.00	0
002	未放电 Undischarged	9.7695	3.68	9.7681	3.68	0.01	100.00	0
003	未放电 Undischarged	9.8248	3.68	9.8230	3.68	0.02	100.00	0
004	未放电 Undischarged	9.8374	3.68	9.8365	3.68	0.01	100.00	0
005	未放电 Undischarged	9.8980	3.68	9.8965	3.68	0.02	100.00	0
006	未放电 Undischarged	9.6143	3.68	9.6119	3.68	0.02	100.00	0
007	未放电 Undischarged	9.7147	3.68	9.7132	3.68	0.02	100.00	0
008	未放电 Undischarged	9.8233	3.68	9.8217	3.68	0.02	100.00	0
009	未放电 Undischarged	9.8417	3.68	9.8411	3.68	0.01	100.00	0
010	未放电 Undischarged	9.7247	3.68	9.7229	3.68	0.02	100.00	0
011	完全放电 Fully discharged	9.7236	/	9.7224	/	0.01	/	0
012	完全放电 Fully discharged	9.6176	/	9.6158	/	0.02	/	0
013	完全放电 Fully discharged	9.5797	/	9.5784	/	0.01	/	0
014	完全放电 Fully discharged	9.4314	/	9.4300	/	0.01	/	0
015	完全放电 Fully discharged	9.4234	/	9.4222	/	0.01	/	0
016	完全放电 Fully discharged	9.7760	/	9.7754	/	0.01	/	0
017	完全放电 Fully discharged	9.6017	/	9.6004	/	0.01	/	0
018	完全放电 Fully discharged	9.5353	/	9.5347	/	0.01	/	0
019	完全放电 Fully discharged	9.5107	/	9.5104	/	0.00	/	0
020	完全放电 Fully discharged	9.5015	/	9.5006	/	0.01	/	0

备注: L-泄漏 V-漏气 D-解体 R-破裂 F-起火 0-无泄漏、无漏气、无解体、无破裂、无起火。  
 Note: L-Leakage V-Venting D-Disassembly R-Rupture F-Fire O-No Leakage, No Venting, No Disassembly, No Rupture & No Fire.

上海化工院  
检测

上海化工院检测有限公司  
检测报告-附表 2

SRICI Testing Co., Ltd. Test Report—Appendix 2 NO. 1119030078

4/10

序号 No.	2	检测项目名称 Name of Test Items		热测试 Thermal test				
样品 编号 Sample No.	样品状态 Sample Status	试验前 Before		试验后 After		质量损失 Mass Loss /%	剩余电压 Residual OCV /%	其他 现象 Other Event
		质量 Mass /g	开路电压 OCV /V	质量 Mass /g	开路电压 OCV /V			
001	未放电 Undischarged	9.9263	3.68	9.9274	3.70	0.00	100.00	0
002	未放电 Undischarged	9.7681	3.68	9.7696	3.70	0.00	100.00	0
003	未放电 Undischarged	9.8230	3.68	9.8237	3.70	0.00	100.00	0
004	未放电 Undischarged	9.8365	3.68	9.8368	3.70	0.00	100.00	0
005	未放电 Undischarged	9.8965	3.68	9.8978	3.70	0.00	100.00	0
006	未放电 Undischarged	9.6119	3.68	9.6123	3.70	0.00	100.00	0
007	未放电 Undischarged	9.7132	3.68	9.7137	3.69	0.00	100.00	0
008	未放电 Undischarged	9.8217	3.68	9.8226	3.70	0.00	100.00	0
009	未放电 Undischarged	9.8411	3.68	9.8408	3.70	0.00	100.00	0
010	未放电 Undischarged	9.7229	3.68	9.7228	3.70	0.00	100.00	0
011	完全放电 Fully discharged	9.7224	/	9.7236	/	0.00	/	0
012	完全放电 Fully discharged	9.6158	/	9.6160	/	0.00	/	0
013	完全放电 Fully discharged	9.5784	/	9.5782	/	0.00	/	0
014	完全放电 Fully discharged	9.4300	/	9.4304	/	0.00	/	0
015	完全放电 Fully discharged	9.4222	/	9.4227	/	0.00	/	0
016	完全放电 Fully discharged	9.7754	/	9.7761	/	0.00	/	0
017	完全放电 Fully discharged	9.6004	/	9.6005	/	0.00	/	0
018	完全放电 Fully discharged	9.5347	/	9.5347	/	0.00	/	0
019	完全放电 Fully discharged	9.5104	/	9.5110	/	0.00	/	0
020	完全放电 Fully discharged	9.5006	/	9.5013	/	0.00	/	0

备注: L-泄漏 V-漏气 D-解体 R-破裂 F-起火 O-无泄漏、无漏气、无解体、无破裂、无起火。  
Note: L-Leakage V-Venting D-Disassembly R-Rupture F-Fire O-No Leakage, No Venting, No Disassembly, No Rupture & No Fire.

上海化工院检测有限公司  
检测报告-附表 3

SRICI Testing Co., Ltd. Test Report—Appendix 3

NO. 1119030078

5/10

序号 No.	3	检测项目名称 Name of Test Items		振动 Vibration				
样品 编号 Sample No.	样品状态 Sample Status	试验前 Before		试验后 After		质量损失 Mass Loss /%	剩余电压 Residual OCV /%	其他 现象 Other Event
		质量 Mass /g	开路电压 OCV /V	质量 Mass /g	开路电压 OCV /V			
001	未放电 Undischarged	9.9274	3.70	9.9242	3.69	0.03	99.73	0
002	未放电 Undischarged	9.7696	3.70	9.7656	3.70	0.04	100.00	0
003	未放电 Undischarged	9.8237	3.70	9.8210	3.69	0.03	99.73	0
004	未放电 Undischarged	9.8368	3.70	9.8330	3.70	0.04	100.00	0
005	未放电 Undischarged	9.8978	3.70	9.8940	3.70	0.04	100.00	0
006	未放电 Undischarged	9.6123	3.70	9.6079	3.70	0.05	100.00	0
007	未放电 Undischarged	9.7137	3.69	9.7101	3.69	0.04	100.00	0
008	未放电 Undischarged	9.8226	3.70	9.8184	3.69	0.04	99.73	0
009	未放电 Undischarged	9.8408	3.70	9.8374	3.69	0.03	99.73	0
010	未放电 Undischarged	9.7228	3.70	9.7194	3.70	0.03	100.00	0
011	完全放电 Fully discharged	9.7236	/	9.7193	/	0.04	/	0
012	完全放电 Fully discharged	9.6160	/	9.6123	/	0.04	/	0
013	完全放电 Fully discharged	9.5782	/	9.5747	/	0.04	/	0
014	完全放电 Fully discharged	9.4304	/	9.4270	/	0.04	/	0
015	完全放电 Fully discharged	9.4227	/	9.4195	/	0.03	/	0
016	完全放电 Fully discharged	9.7761	/	9.7727	/	0.03	/	0
017	完全放电 Fully discharged	9.6005	/	9.5973	/	0.03	/	0
018	完全放电 Fully discharged	9.5347	/	9.5308	/	0.04	/	0
019	完全放电 Fully discharged	9.5110	/	9.5074	/	0.04	/	0
020	完全放电 Fully discharged	9.5013	/	9.4976	/	0.04	/	0

备注: L-泄漏 V-漏气 D-解体 R-破裂 F-起火 O-无泄漏、无漏气、无解体、无破裂、无起火。  
Note: L-Leakage V-Venting D-Disassembly R-Rupture F-Fire O-No Leakage, No Venting, No Disassembly, No Rupture & No Fire.

上海化工院检测有限公司  
检测报告-附表 4

SRICI Testing Co., Ltd. Test Report—Appendix 4 NO. 1119030078

6/10

序号 No.	4	检测项目名称 Name of Test Items		冲击 Shock				
样品 编号 Sample No.	样品状态 Sample Status	试验前 Before		试验后 After		质量损失 Mass Loss /%	剩余电压 Residual OCV /%	其他 现象 Other Event
		质量 Mass /g	开路电压 OCV /V	质量 Mass /g	开路电压 OCV /V			
001	未放电 Undischarged	9.9242	3.69	9.9263	3.69	0.00	100.00	0
002	未放电 Undischarged	9.7656	3.70	9.7551	3.70	0.11	100.00	0
003	未放电 Undischarged	9.8210	3.69	9.8235	3.69	0.00	100.00	0
004	未放电 Undischarged	9.8330	3.70	9.8355	3.69	0.00	99.73	0
005	未放电 Undischarged	9.8940	3.70	9.8962	3.69	0.00	99.73	0
006	未放电 Undischarged	9.6079	3.70	9.6100	3.69	0.00	99.73	0
007	未放电 Undischarged	9.7101	3.69	9.7115	3.70	0.00	100.00	0
008	未放电 Undischarged	9.8184	3.69	9.8210	3.69	0.00	100.00	0
009	未放电 Undischarged	9.8374	3.69	9.8401	3.69	0.00	100.00	0
010	未放电 Undischarged	9.7194	3.70	9.7222	3.69	0.00	99.73	0
011	完全放电 Fully discharged	9.7193	/	9.7216	/	0.00	/	0
012	完全放电 Fully discharged	9.6123	/	9.6146	/	0.00	/	0
013	完全放电 Fully discharged	9.5747	/	9.5770	/	0.00	/	0
014	完全放电 Fully discharged	9.4270	/	9.4220	/	0.05	/	0
015	完全放电 Fully discharged	9.4195	/	9.4220	/	0.00	/	0
016	完全放电 Fully discharged	9.7727	/	9.7751	/	0.00	/	0
017	完全放电 Fully discharged	9.5973	/	9.5996	/	0.00	/	0
018	完全放电 Fully discharged	9.5308	/	9.5332	/	0.00	/	0
019	完全放电 Fully discharged	9.5074	/	9.5091	/	0.00	/	0
020	完全放电 Fully discharged	9.4976	/	9.4998	/	0.00	/	0

备注: L-泄漏 V-漏气 D-解体 R-破裂 F-起火 0-无泄漏、无漏气、无解体、无破裂、无起火。  
Note: L-Leakage V-Venting D-Disassembly R-Rupture F-Fire O-No Leakage, No Venting,  
No Disassembly, No Rupture & No Fire.

上海化工院检测有限公司  
检测报告-附表 5

SRICI Testing Co., Ltd. Test Report—Appendix 5 NO. 1119030078

7/10

序号 No.	5	检测项目名称 Name of Test Items	外短路 External short circuit
样品编号 Sample No.	样品状态 Sample Status	样品表面最高温度 Max. External Temperature /°C	其他现象 Other Event
001	未放电 Undischarged	105.8	O
002	未放电 Undischarged	102.7	O
003	未放电 Undischarged	106.0	O
004	未放电 Undischarged	106.6	O
005	未放电 Undischarged	105.2	O
006	未放电 Undischarged	104.2	O
007	未放电 Undischarged	99.6	O
008	未放电 Undischarged	82.2	O
009	未放电 Undischarged	98.1	O
010	未放电 Undischarged	87.9	O
011	完全放电 Fully discharged	58.6	O
012	完全放电 Fully discharged	56.6	O
013	完全放电 Fully discharged	58.3	O
014	完全放电 Fully discharged	60.9	O
015	完全放电 Fully discharged	58.7	O
016	完全放电 Fully discharged	58.2	O
017	完全放电 Fully discharged	58.8	O
018	完全放电 Fully discharged	60.7	O
019	完全放电 Fully discharged	60.5	O
020	完全放电 Fully discharged	60.0	O

备注: D-解体 R-破裂 F-起火 O-无解体、无起火、无破裂。  
Note: D-Disassembly R-Rupture F-Fire O-No Disassembly, No Fire & No Rupture.



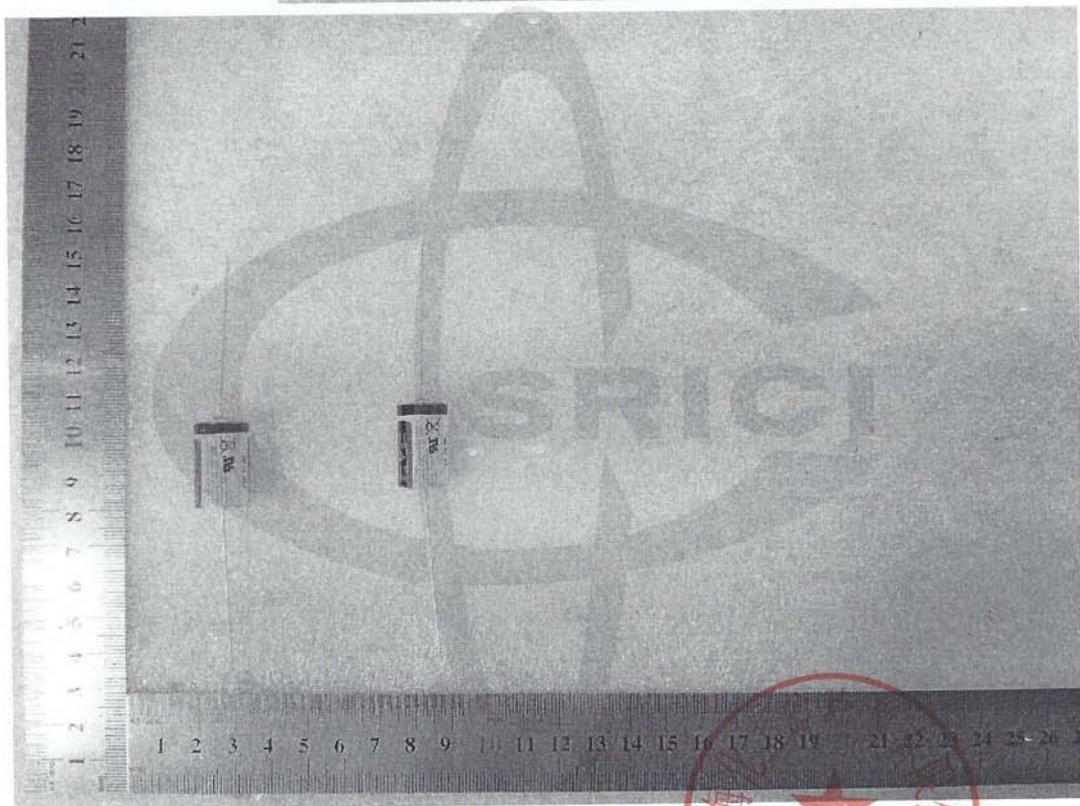
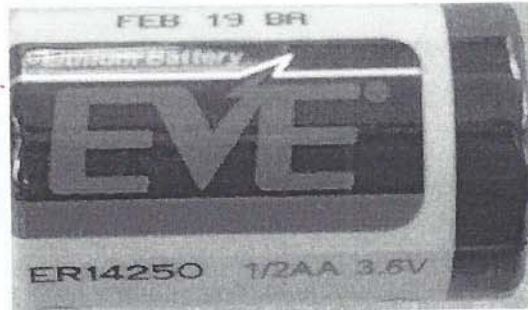


上海化工院检测有限公司  
检测报告-附图

SRICI Testing Co., Ltd. Test Report - Appendix

NO. 1119030078

10/10



\*\*\*报告结束\*\*\*