



## ZK4 236-11Z-M20

- Momentan verkan med konstant kontaktryck upp till kopplingspunkten
- 1 kabelgenomföring M 20 x 1.5
- Plasthus
- God beständighet mot olja och bensen
- Brett utbud av alternativa aktiveringsorgan
- 30 mm x 58,5 mm x 30 mm
- skyddsisolerad
- Monteringsinformation enligt EN 50047
- Aktiveringshuvuden kan vridas om med 4 x 90°

## Data

### Beställningsinformation

Produktbeteckning	ZK4 236-11Z-M20
Artikelnummer (beställningsnummer)	151151629
eCl@ss nummer, version 12.0	27-27-26-01
eCl@ss nummer, version 11.0	27-27-26-01
eCl@ss nummer, version 9.0	27-27-26-01
ETIM-nummer, version 7.0	EC000030
ETIM-nummer, version 6.0	EC000030

### Certifieringar - Föreskrifter

Certifikat	cULus CCC
------------	--------------

### Globala egenskaper

Föreskrifter	BG-GS-ET-15 EN ISO 13849-1 EN IEC 60947-5-1
--------------	---

Kapsling, dimensioner	Norm konstruktionsdesign
Kapslingens material	Plast, glasfiberförstärkt
Bruttovikt	59 g

### Allmänna data - Egenskaper

Säkerhetsfunktioner	Ja
Antal extra kontakter	1
Antal säkerhetskontakter	1

### Klassificering

Föreskrifter	EN ISO 13849-1
Mission time	20 År

### Säkerhetsklassificering - säkerhetsutgångar

B <sub>10D</sub> Öppnare (NC)	20.000.000 kopplingar
-------------------------------	-----------------------

### Mekaniska data

Manövreringselement	Vinklad arm med rulle
Mekanisk livslängd, minimum	20.000.000 kopplingar
Aktiveringskraft, minimum	6 N
Erforderlig kraft för tvångsbrytning, minimum	16 N
Aktiveringshastighet, minimum	56 mm/min
Aktiveringshastighet, maximum	1 m/s
Note (Actuating speed)	Aktiveringshastighet med en aktiveringsvinkel på 30° mot brytarens axel

### Mechanical data - Connection technique

Anslutning, kontakt	Skruvkoppling M20 x 1,5
Anslutningsarea, minimum	0,75 mm <sup>2</sup>

Anslutningsarea, maximum	2,5 mm <sup>2</sup>
Note	All information i kabeldelen är inklusive kabelhylsor.

### Mekaniska data - mått

Sensors längd	30 mm
Sensors bredd	32 mm
Sensors höjd	107 mm

### Omgivningsförhållanden

Skyddsklass	IP65 IP67
Omgivningstemperatur	-30 ... +80 °C

### Ambient conditions - Insulation values

Isolationsmärkspänning	500 V
Märkstötspänning	6 kV

### Elektriska data

Termisk testström	10 A
Krävd nominell kortslutningsström	1.000 A
Brukskategori AC-15	230 VAC
Brukskategori AC-15	4 A
Brukskategori DC-13	24 VDC
Brukskategori DC-13	1 A
Kopplingsdon	NO, NC
Kopplingsprincip	Moment
Kontaktstudslängd, maximum	3 ms
Maximal omkopplingsfrekvens	5.000 /h
Kontaktomslagstid, maximum	5,5 ms
Kontakternas material, elektriskt	Silver

## Typnyckel

Produktbeteckning:

(1)(2) 2(3)6-(4)Z(5)-(6)-(7)-(8)-(9)

(1)

---

<b>Z</b>	Moment
<b>T</b>	Tyckkontakt

(2)

---

<b>S</b>	Tryckbult S
<b>R</b>	Nock med rulle R
<b>4S</b>	Tryckbult 4S
<b>4R</b>	Nock med rulle 4R
<b>1R</b>	Rullarmen 1R
<b>K</b>	Arm med rulle K
<b>3K</b>	Vinkelarm 3K
<b>4K</b>	Vinkelarm 4K
<b>K4</b>	Vinkelarm 4K
<b>1H</b>	Arm med rulle 1H
<b>7H</b>	Arm med rulle 7H
<b>10H</b>	Justerbar armpinne 10H
<b>12H</b>	Arm med rulle 12H
<b>14H</b>	Arm med rulle 14H
<b>AF</b>	Fjäderarm AF
<b>RMS</b>	Mässingsrulle

(3)

---

<b>3</b>	smal konstruktion
<b>215</b>	stor konstruktion

(4)

---

<b>02</b>	2 brytande kontakter (br)
<b>11</b>	1 slutande kontakt (sl) /1 brytande kontakt (br)

<b>20</b>	2 slutande kontakter (sl), (brytare med 2 slutande kontakter är inte avsedda för säkerhetstillämpningar)
(5)	
<b>H</b>	Tryckkontakt med stafflade kontakter
<b>UE</b>	Tryckkontakt med överlappande kontakter
(6)	
<b>utan</b>	Kabelgenomföring M20
<b>ID</b>	IDC-metod för avslutning
<b>NPT</b>	1/2" kabelgenomföring NPT
<b>ST</b>	M12 stickkontakt med A-kodning
<b>ST-2310</b>	M12 stickkontakt med B-kodning
(7)	
<b>1297</b>	Kapsling med tvärgående hål med spår
(8)	
<b>2138</b>	Arm med rulle 7H för positionsbrytare med säkerhetsfunktion
(9)	
<b>1637</b>	guldpläterade kontakter

## Bilder

### Produktbild (singelfoto i katalog)



ID: k236kf04

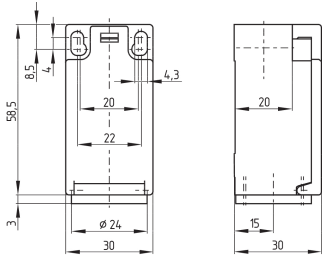
| 898,9 kB | .jpg | 352.778 x 988.131 mm - 1000 x 2801 px - 72 dpi

| 184,5 kB | .png | 74.083 x 207.433 mm - 210 x 588 px - 72 dpi

| 76,2 kB | .png | 44.097 x 123.472 mm - 125 x 350 px - 72 dpi

| 32,1 kB | .png | 74.083 x 74.083 mm - 210 x 210 px - 72 dpi

## Måttritning (grundkomponent)

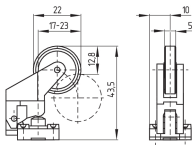


ID: 1-236g01

| 4,0 kB | .png | 74.083 x 73.378 mm - 210 x 208 px - 72 dpi

| 115,0 kB | .jpg | 352.778 x 349.956 mm - 1000 x 992 px - 72 dpi

## Måttritning aktiveringsorgan



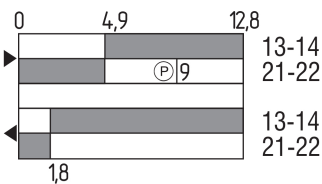
ID: 1k235g04

| 27,7 kB | .cdr |

| 8,2 kB | .png | 74.083 x 51.153 mm - 210 x 145 px - 72 dpi

| 82,7 kB | .jpg | 352.778 x 243.769 mm - 1000 x 691 px - 72 dpi

## Kontaktdiagram



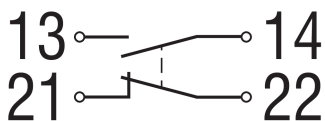
ID: kk235s24

| 26,0 kB | .cdr |

| 2,3 kB | .png | 74.083 x 39.864 mm - 210 x 113 px - 72 dpi

| 69,9 kB | .jpg | 352.778 x 190.147 mm - 1000 x 539 px - 72 dpi

## Diagram



ID: k1o1sk01

| 52,2 kB | .jpg | 352.778 x 143.581 mm - 1000 x 407 px - 72 dpi

| 2,6 kB | .png | 74.083 x 29.986 mm - 210 x 85 px - 72 dpi

Schmersal Nordiska AB, F O Petersons gata 28, S-421 31 Västra Frölunda

Alla data och värden har kontrollerats noga. Bilder kan avvika från originalet. Ytterligare tekniska data finns i manualen. Tekniska ändringar och fel förbehålles.

Genererat den 2025-09-29 06:56