



Z4K 236-11Z-M20

- Momentan verkan med konstant kontaktryck upp till kopplingspunkten
- 1 kabelgenomföring M 20 x 1.5
- Plasthus
- God beständighet mot olja och bensin
- Brett utbud av alternativa aktiveringsorgan
- 30 mm x 58,5 mm x 30 mm
- skyddsisolerad
- Monteringsinformation enligt EN 50047
- Aktiveringshuvuden kan vridas om med 4 x 90°
- Aktivering från botten parallellt med brytaren. Är därför endast lämplig för små hus.

Data

Beställningsinformation

Produktbeteckning	Z4K 236-11Z-M20
Artikelnummer (beställningsnummer)	101163117
EAN (European Article Number)	4030661202105
eCl@ss number, version 12.0	27-27-26-01
eCl@ss number, version 11.0	27-27-26-01
eCl@ss nummer, version 9.0	27-27-26-01
ETIM number, version 7.0	EC000030
ETIM number, version 6.0	EC000030

Certifieringar - Föreskrifter

Certifikat	cULus CCC UKCA
------------	----------------------

Globala egenskaper

Föreskrifter	BG-GS-ET-15 EN ISO 13849-1 EN IEC 60947-5-1
Kapsling, dimensioner	Norm konstruktionsdesign
Kapslingens material	Plast, glasfiberförstärkt
Bruttovikt	60 g

Allmänna data - Egenskaper

Säkerhetsfunktioner	Ja
Antal extra kontakter	1
Antal säkerhetskontakter	1

Klassificering

Standarder, föreskrifter	EN ISO 13849-1
Mission time	20 År

Säkerhetsklassificering - säkerhetsutgångar

B _{10D} Öppnare (NC)	20 000 000 kopplingar
-------------------------------	-----------------------

Mekaniska data

Manövreringselement	Vinklad arm med rulle
Mekanisk livslängd, minimum	20 000 000 kopplingar
Aktiveringskraft, minimum	6 N
Erforderlig kraft för tvångsbrytning, minimum	16 N
Aktiveringshastighet, minimum	44 mm/min
Aktiveringshastighet, maximum	1 m/s
Note (Actuating speed)	Aktiveringshastighet med en aktiveringsvinkel på 30° mot brytarens axel

Mechanical data - Connection technique

Anslutning, kontakt	Skruvkoppling M20 x 1,5
---------------------	-------------------------

Anslutningsarea, minimum	0,75 mm ²
Anslutningsarea, maximum	2,5 mm ²
Note	All information i kabeldelen är inklusive kabelhylsor.

Mekaniska data - mått

Sensors längd	30 mm
Sensors bredd	42 mm
Sensors höjd	105 mm

Omgivningsförhållanden

Skyddsklass	IP65 IP67
Ambient temperature	-30 ... +80 °C

Ambient conditions - Insulation values

Isolationsmärkspänning	500 V
Märkstötspänning	6 kV

Elektriska data

Termisk testström	10 A
Betingad märkkortslutningsström enligt EN 60947-5-1	1 000 A
Brukskategori AC-15	230 VAC
Brukskategori AC-15	4 A
Brukskategori DC-13	24 VDC
Brukskategori DC-13	1 A
Kopplingsdon	NO, NC
Kopplingsprincip	Moment
Kontaktstudslängd, maximum	3 ms
kopplingsfrekvens	5 000 /h
Kontaktomslagstid, maximum	5,5 ms

Bilder

Produktbild (singelfoto i katalog)



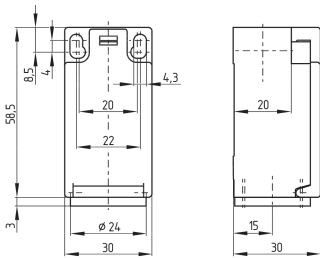
ID: k236kf03

| 223,8 kB | .jpg | 154.517 x 308.681 mm - 438 x 875 px - 72 dpi

| 99,2 kB | .png | 74.083 x 147.814 mm - 210 x 419 px - 72 dpi

| 38,9 kB | .jpg | 61.736 x 123.472 mm - 175 x 350 px - 72 dpi

Måttitning (grundkomponent)

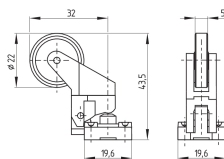


ID: 1-236g01

| 4,0 kB | .png | 74.083 x 73.378 mm - 210 x 208 px - 72 dpi

| 115,0 kB | .jpg | 352.778 x 349.956 mm - 1000 x 992 px - 72 dpi

Måttitning aktiveringsorgan



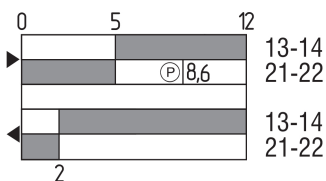
ID: 1k236g03

| 62,9 kB | .cdr |

| 4,0 kB | .png | 74.083 x 51.506 mm - 210 x 146 px - 72 dpi

| 80,8 kB | .jpg | 352.778 x 245.886 mm - 1000 x 697 px - 72 dpi

Kontakt diagram



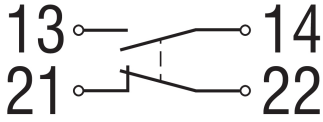
ID: kk235s12

| 26,3 kB | .cdr |

| 2,4 kB | .png | 74.083 x 39.158 mm - 210 x 111 px - 72 dpi

| 68,0 kB | .jpg | 352.778 x 187.325 mm - 1000 x 531 px - 72 dpi

Diagram



ID: k1o1sk01

| 52,2 kB | .jpg | 352.778 x 143.581 mm - 1000 x 407 px - 72 dpi

| 2,6 kB | .png | 74.083 x 29.986 mm - 210 x 85 px - 72 dpi

Schmersal Nordiska AB, F O Petersons gata 28, S-421 31 Västra Frölunda

Alla data och värden har kontrollerats noga. Bilder kan avvika från originalet. Ytterligare tekniska data finns i manualen. Tekniska ändringar och fel förbehålles.

Genererat den 2024-08-09 09:07