



## TD 441-11Y-M20

- 2 Leitungseinführungen M 20 x 1.5
- Metallgehäuse
- Betätigungsvorsatz nachträglich um 4 x 90° umsetzbar
- Betätiger stufenlos um 360° einstellbar
- 2 Kontakte
- Betätiger ist um 180° auf Welle umsetzbar
- in temperaturfester Ausführung ist die Rolle in 2 verschiedenen Positionen auf der Welle montierbar
- 106 mm x 99 mm x 63 mm (Grundgerät)
- Schutzart IP65

## Daten

### Bestelldaten

Produkt-Typbezeichnung	TD 441-11Y-M20
Artikelnummer (Bestellnummer)	101170463
EAN (European Article Number)	4030661297743
eCl@ss Nummer, Version 12.0	27-27-06-01
eCl@ss Nummer, Version 11.0	27-27-06-01
eCl@ss Nummer, Version 9.0	27-27-06-01
ETIM Nummer, Version 7.0	EC000030
ETIM Nummer, Version 6.0	EC000030

### Zulassungen - Vorschriften

Zertifikate	CCC
-------------	-----

### Allgemeine Daten

Vorschriften	EN IEC 60947-5-1
--------------	------------------

Wirkprinzip	mechanisch
Stößelform	Rolle
Werkstoff des Gehäuses	Grauguss, verzinkt
Werkstoff der Gehäusebeschichtung	lackiert
Bruttogewicht	1.675 g

### Allgemeine Daten - Eigenschaften

Anzahl der Öffner	1
Anzahl der Schließer	1

### Sicherheitsbetrachtung - Sicherheitsausgänge

B <sub>10D</sub> Öffner (NC)	2.000.000 Schaltspiele
------------------------------	------------------------

### Mechanische Daten

Betätigungselement	Rollenschwenkhebel
Werkstoff der Rolle	Kunststoff
Mechanische Lebensdauer, minimum	10.000.000 Schaltspiele
Anfahrwinkel, von links	30 °
Anfahrwinkel, von rechts	30 °
Kontaktöffnungsweite	2 x 6 mm
Betätigungsgeschwindigkeit, minimum	1 mm/min
Betätigungsgeschwindigkeit, maximum	3 m/s
Hinweis (Betätigungsgeschwindigkeit)	Betätigungsgeschwindigkeit bei einem vertikalen Anfahrwinkel

### Mechanische Daten - Anschlusstechnik

Anschlussart	Schraubanschluss M20 x 1.5
Anschlussquerschnitt, minimum	1,5 mm <sup>2</sup>
Anschlussquerschnitt, maximum	2,5 mm <sup>2</sup>
Hinweis	Alle Angaben einschließlich Aderendhülsen.
Aderquerschnitt	13 AWG

## Mechanische Daten - Abmessungen

Länge des Sensors	63 mm
Breite des Sensors	106 mm
Höhe des Sensors	237 mm
Breite der Rolle	9 mm
Durchmesser der Rolle	36 mm

## Umgebungsbedingungen

Schutzart	IP65
Umgebungstemperatur	-30 ... +90 °C

## Umgebungsbedingungen - Isolationskennwerte

Bemessungsisolationsspannung $U_i$	400 V
Bemessungsstoßspannungsfestigkeit $U_{imp}$	6 kV

## Elektrische Daten

Thermischer Dauerstrom	16 A
Spannung, Gebrauchskategorie AC-15	400 VAC
Strom, Gebrauchskategorie AC-15	4 A
Schaltelement	Schließer (NO), Öffner (NC)
Hinweis (Schaltelement)	mit Doppelunterbrechung
Schaltprinzip	Schleisenschaltung
Werkstoff der Kontakte, elektrisch	Silber

## Typenschlüssel

Produkt-Typbezeichnung:  
(1)(2) 441-11Y(3)-(4)-(5)

(1)

---

**T** Schleichschaltung (nicht für AF/S)

**M** Sprungschaltung

(2)

---

**S** Druckbolzen S

**2S** Teleskopdruckbolzen 2S

**R** Rollendruckbolzen R

**K** Rollenhebel K

**J** Rollenhebel J

**2C** Gabelhebel 2C

**L** Rollenschwenkhebel L

**D** Rollenschwenkhebel D

**MAF/S** Niveauschalter AF/S

(3)

---

**UE** Schleichschaltung mit Überdeckung

(4)

---

*ohne* Graugussgehäuse

**A** Aluminiumgehäuse

(5)

---

**T** temperatur- und tropfenfeste Ausführung mit Keramik-  
Isolation, von -40 °C ... +200 °C

**1276-2** Kontaktvergoldung

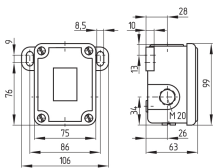
## Abbildungen

**Produktbild (Katalogeinzelphoto )**



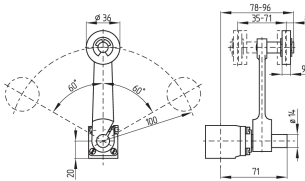
ID: kt441f09  
| 577,5 kB | .jpg | 201.083 x 422.628 mm - 570 x 1198 Pixel - 72 dpi  
| 96,8 kB | .png | 74.083 x 155.575 mm - 210 x 441 Pixel - 72 dpi  
| 44,2 kB | .jpg | 58.914 x 123.472 mm - 167 x 350 Pixel - 72 dpi

## Maßzeichnung Grundgerät



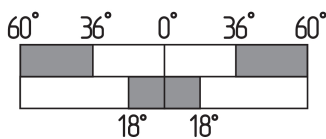
ID: 1t441g01  
| 29,6 kB | .cdr |  
| 3,9 kB | .png | 74.083 x 51.858 mm - 210 x 147 Pixel - 72 dpi  
| 86,4 kB | .jpg | 352.778 x 247.297 mm - 1000 x 701 Pixel - 72 dpi

## Maßzeichnung Betätiger



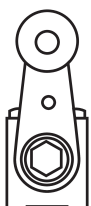
ID: 1t422b08  
| 10,2 kB | .png | 74.083 x 51.153 mm - 210 x 145 Pixel - 72 dpi  
| 121,4 kB | .jpg | 352.778 x 243.769 mm - 1000 x 691 Pixel - 72 dpi

## Schaltwegdiagramm



ID: kt441s06  
| 49,9 kB | .ai | 297 x 210.002 mm - 841 x 595 Pixel - 72 dpi  
| 1,0 kB | .png | 74.083 x 52.564 mm - 210 x 149 Pixel - 72 dpi  
| 55,1 kB | .jpg | 352.778 x 159.456 mm - 1000 x 452 Pixel - 72 dpi

## Funktionsweise



ID: 235hz05  
| 15,2 kB | .cdr |  
| 180,5 kB | .jpg | 352.778 x 749.3 mm - 1000 x 2124 Pixel - 72 dpi  
| 3,4 kB | .png | 74.083 x 157.339 mm - 210 x 446 Pixel - 72 dpi

K.A. Schmersal GmbH & Co. KG, Möddinghofe 30, 42279 Wuppertal

Die genannten Daten und Angaben wurden sorgfältig geprüft. Abbildungen können vom Original abweichen.

Weitere technische Daten finden Sie in der Betriebsanleitung. Technische Änderungen und Irrtümer vorbehalten.

Generiert am: 25.06.2024, 15:00