



BP 21 S

- Al-metallgekapselt
- S-Pol rot gekennzeichnet
- auf Eisen montierbar

Daten

Bestelldaten

Produkt-Typbezeichnung	BP 21 S
Artikelnummer (Bestellnummer)	101057534
EAN (European Article Number)	4030661027227
eCl@ss Nummer, Version 12.0	27-27-40-02
eCl@ss Nummer, Version 11.0	27-27-01-03
eCl@ss Nummer, Version 9.0	27-27-01-03
ETIM Nummer, Version 7.0	EC001487
ETIM Nummer, Version 6.0	EC001487

Allgemeine Daten

Bruttogewicht	167 g
---------------	-------

Mechanische Daten - Abmessungen

Länge des Betätigers	25 mm
Breite des Betätigers	35 mm
Höhe des Betätigers	65 mm

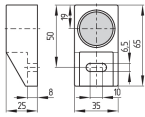
Abbildungen

Produktbild (Katalogeinzelphoto)



ID: kbp21f03
| 215,7 kB | .jpg | 352.778 x 244.122 mm - 1000 x 692 Pixel - 72 dpi
| 20,4 kB | .png | 74.083 x 51.153 mm - 210 x 145 Pixel - 72 dpi
| 36,0 kB | .jpg | 123.472 x 85.372 mm - 350 x 242 Pixel - 72 dpi

Maßzeichnung Betätiger



ID: 1bp21b01
| 2,8 kB | .png | 74.083 x 51.506 mm - 210 x 146 Pixel - 72 dpi
| 59,6 kB | .jpg | 352.778 x 245.886 mm - 1000 x 697 Pixel - 72 dpi

EPLAN Produktgrafik



ID: 101057534
| 1,9 kB | .edz |

K.A. Schmersal GmbH & Co. KG, Möddinghofe 30, 42279 Wuppertal

Die genannten Daten und Angaben wurden sorgfältig geprüft. Abbildungen können vom Original abweichen.

Weitere technische Daten finden Sie in der Betriebsanleitung. Technische Änderungen und Irrtümer vorbehalten.

Generiert am: 25.06.2024, 14:10