



## T4V7H 336-11Z-M20-1058

- Armvinkel justerbar i steg om 10°
- Konstruktion enligt EN 50041
- Plasthus
- skyddsisolerad
- lämplig för hissar
- God beständighet mot olja och bensin
- Brett utbud av alternativa aktiveringsorgan
- Aktiveringshuvuden kan vridas om med 4 x 90°
- 1 kabelgenomföring M 20 x 1.5

## Data

### Beställningsinformation

Produktbeteckning	T4V7H 336-11Z-M20-1058
Artikelnummer (beställningsnummer)	151171817
eCl@ss number, version 12.0	27-27-06-01
eCl@ss number, version 11.0	27-27-06-01
eCl@ss nummer, version 9.0	27-27-06-01
ETIM number, version 7.0	EC000030
ETIM number, version 6.0	EC000030

### Globala egenskaper

Kapsling, dimensioner	Norm konstruktionsdesign
Kapslingens material	Plast, glasfiberförstärkt
Armens material	Metallfilm
Bruttovikt	195 g

### Allmänna data - Egenskaper

Lämplig för hissar

Ja

## Klassificering

Standarder, föreskrifter	BG-GS-ET-15 EN ISO 13849-1 EN IEC 60947-5-1
Mission time	20 År

## Mekaniska data

Manövreringselement	Arm med rulle
Rullmaterial	gummi
Mekanisk livslängd, minimum	30 000 000 kopplingar
Aktiveringshastighet, maximum	2,5 m/s
Note (Actuating speed)	Aktiveringshastighet med en aktiveringsvinkel på 30° mot brytarens axel
Notera (kontaktomslagstid)	Kontaktomslagstid beroende på aktiveringshastigheten

## Mechanical data - Connection technique

Anslutning, kontakt	Skruvkoppling M20 x 1,5
Anslutningsarea, minimum	0,75 mm <sup>2</sup>
Anslutningsarea, maximum	2,5 mm <sup>2</sup>
Note	All information i kabeldelen är inklusive kabelhylsor.

## Mekaniska data - mått

Sensors längd	38 mm
Sensors bredd	40,5 mm
Sensors höjd	244,5 mm

## Omgivningsförhållanden

Skyddsklass	IP65 IP67
-------------	--------------

Ambient temperature

-30 ... +80 °C

## Ambient conditions - Insulation values

Märkstötspänning 6 kV

## Elektriska data

Termisk testström	10 A
Betingad märkkortslutningsström enligt EN 60947-5-1	1 000 A
Brukskategori AC-15	230 VAC
Brukskategori AC-15	4 A
Brukskategori DC-13	24 VDC
Brukskategori DC-13	4 A
Kopplingsprincip	Tyckkontakt
Kontaktstudslängd, maximum	2 ms
kopplingsfrekvens	5 000 /h
Kontakternas material, elektriskt	Silver

## Typnyckel

Produktbeteckning:

(1)(2) 336-(3)(4)-(5)-(6)-(7)-(8)-(9)

(1)

---

<b>Z</b>	Moment
<b>T</b>	Tyckkontakt

(2)

---

<b>S</b>	Tryckbult S
<b>R</b>	Nock med rulle R
<b>H</b>	Arm med rulle H
<b>10H</b>	Justerbar armpinne 10H
<b>7H</b>	Arm med rulle 7H

<b>1K</b>	Arm med rulle 1K
<b>3K</b>	Vinkelarm 3K
<b>RMS</b>	Mässingsrulle
(3)	
<b>11</b>	1 slutande kontakt (sl) /1 brytande kontakt (br)
<b>02</b>	2 brytande kontakter (br)
<b>20</b>	2 slutande kontakter (sl), (brytare med 2 slutande kontakter är inte avsedda för säkerhetstillämpningar)
<b>01/01</b>	1 brytande kontakt (br) vänster / 1 brytande kontakt (br) höger
(4)	
<b>Y</b>	IP 65
<b>Z</b>	IP 67
(5)	
(6)	
<b>H</b>	Tryckkontakt med stafflade kontakter
<b>UE</b>	Tryckkontakt med överlappande kontakter
(7)	
<b>utan</b>	Kabelgenomföring M20
<b>NPT</b>	1/2" kabelgenomföring NPT
<b>ST</b>	M12 stickkontakt med A-kodning
<b>ST-2310</b>	M12 stickkontakt med B-kodning
(8)	
<b>2138</b>	Arm med rulle 7H för positionsbrytare med säkerhetsfunktion
(9)	
<b>1637</b>	guldpläterade kontakter

## Bilder

## Produktbild (singelfoto i katalog)



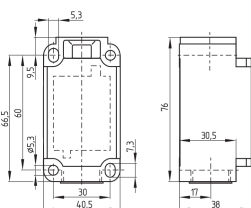
ID: K336HF06-edit

| 695,7 kB | .jpg | 190.5 x 487.892 mm - 540 x 1383 px - 72 dpi

| 148,8 kB | .png | 74.083 x 189.442 mm - 210 x 537 px - 72 dpi

| 36,8 kB | .jpg | 48.331 x 123.472 mm - 137 x 350 px - 72 dpi

## Måttitning (grundkomponent)



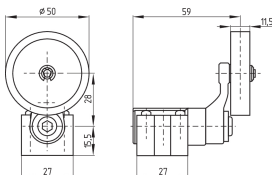
ID: 1-336g01

| 51,4 kB | .cdr |

| 4,1 kB | .png | 74.083 x 51.506 mm - 210 x 146 px - 72 dpi

| 107,0 kB | .jpg | 352.778 x 245.181 mm - 1000 x 695 px - 72 dpi

## Måttitning aktiveringsorgan



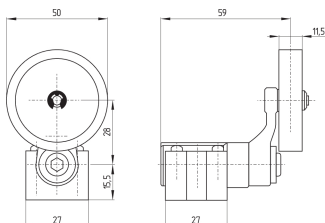
ID: 1h336g07

| 25,7 kB | .cdr |

| 4,4 kB | .png | 74.083 x 51.858 mm - 210 x 147 px - 72 dpi

| 97,4 kB | .jpg | 352.778 x 247.297 mm - 1000 x 701 px - 72 dpi

## Måttitning aktiveringsorgan



ID: kh336g07

| 23,7 kB | .cdr |

| 4,4 kB | .png | 74.083 x 50.447 mm - 210 x 143 px - 72 dpi

| 106,6 kB | .jpg | 352.778 x 239.889 mm - 1000 x 680 px - 72 dpi

Schmersal Nordiska AB, F O Petersons gata 28, S-421 31 Västra Frölunda

Alla data och värden har kontrollerats noga. Bilder kan avvika från originalet. Ytterligare tekniska data finns i manualen. Tekniska ändringar och fel förbehålles.

Genererat den 2024-06-25 11:58