



T4V7H 336-11Z-M20-1058

- mit Gummirolle 50 mm Durchmesser
- Betätiger in 10° Schritten einstellbar
- Bauform nach EN 50041
- Kunststoffgehäuse
- schutzisoliert
- für Aufzüge geeignet
- weitgehend öl- und benzinbeständig
- große Auswahl an Betätigungselementen
- Betätigungselemente um 4 x 90° umsetzbar
- 1 Leitungseinführung M 20 x 1.5

Daten

Bestelldaten

Produkt-Typbezeichnung	T4V7H 336-11Z-M20-1058
Artikelnummer (Bestellnummer)	151171817
eCl@ss Nummer, Version 12.0	27-27-06-01
eCl@ss Nummer, Version 11.0	27-27-06-01
eCl@ss Nummer, Version 9.0	27-27-06-01
ETIM Nummer, Version 7.0	EC000030
ETIM Nummer, Version 6.0	EC000030

Allgemeine Daten

Gehäusebauform	Normbauform
Werkstoff des Gehäuses	Kunststoff, glasfaserverstärkt
Werkstoff des Hebels	Metall
Bruttogewicht	195 g

Allgemeine Daten - Eigenschaften

Verwendbar für Aufzüge Ja

Sicherheitsbetrachtung

Vorschriften BG-GS-ET-15
EN ISO 13849-1
EN IEC 60947-5-1

Gebrauchsdauer 20 Jahre

Mechanische Daten

Betätigungselement Rollenschwenkhebel
Werkstoff der Rolle Gummi
Mechanische Lebensdauer, minimum 30.000.000 Schaltspiele
Betätigungsgeschwindigkeit, maximum 2,5 m/s
Hinweis (Betätigungsgeschwindigkeit) Betätigungsgeschwindigkeit bei einem vertikalen Anfahrwinkel von 30°
Hinweis (Umschaltzeit) Umschaltzeiten entsprechend der Betätigungsgeschwindigkeit

Mechanische Daten - Anschlusstechnik

Anschlussart Schraubanschluss M20 x 1.5
Anschlussquerschnitt, minimum 0,75 mm²
Anschlussquerschnitt, maximum 2,5 mm²
Hinweis Alle Angaben einschließlich Aderendhülsen.

Mechanische Daten - Abmessungen

Länge des Sensors 38 mm
Breite des Sensors 40,5 mm
Höhe des Sensors 244,5 mm

Umgebungsbedingungen

Schutzart	IP65 IP67
Umgebungstemperatur	-30 ... +80 °C

Umgebungsbedingungen - Isolationskennwerte

Bemessungsstoßspannungsfestigkeit U imp	6 kV
--	------

Elektrische Daten

Thermischer Dauerstrom	10 A
Bedingter Bemessungskurzschlussstrom	1.000 A
Spannung, Gebrauchskategorie AC-15	230 VAC
Strom, Gebrauchskategorie AC-15	4 A
Spannung, Gebrauchskategorie DC-13	24 VDC
Strom, Gebrauchskategorie DC-13	4 A
Schaltprinzip	Schleichschaltung
Prelldauer, maximum	2 ms
Maximale Schalthäufigkeit	5.000 /h
Werkstoff der Kontakte, elektrisch	Silber

Typenschlüssel

Produkt-Typbezeichnung:
(1)(2) 336-(3)(4)-(5)-(6)-(7)-(8)-(9)

(1)

Z	Sprungschaltung
T	Schleichschaltung (nicht für AF/S)

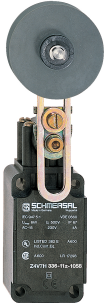
(2)

S	Druckbolzen S
R	Rollendruckbolzen R
H	Rollenschwenkhebel H
10H	Stabschwenkhebel 10H

7H	Rollenschwenkhebel 7H
1K	Rollenhebel 1K
3K	Winkelhebel 3K
RMS	Messingrolle
(3)	
11	1 Schließer (NO) / 1 Öffner (NC)
02	2 Öffner (NC)
20	2 Schließer (NO), (Schalter mit 2 Schließerkontakten sind nicht für Sicherheitsaufgaben geeignet)
01/01	1 Öffner (NC) links / 1 Öffner (NC) rechts
(4)	
Y	IP 65
Z	IP 67
(5)	
R	ohne Rastung mit Rastung
(6)	
H	Schleichschaltung mit Staffelung
UE	Schleichschaltung mit Überdeckung
(7)	
<i>ohne</i>	Leitungseinführung M20
NPT	Leitungseinführung NPT 1/2"
ST	M12 Steckeranschluss in A-Codierung
ST-2310	M12 Steckeranschluss in B-Codierung
(8)	
2138	Rollenschwenkhebel 7H für Positionsschalter mit Sicherheitsfunktion
(9)	

Abbildungen

Produktbild (Katalogeinzelphoto)



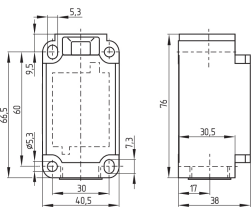
ID: K336HF06-edit

| 695,7 kB | .jpg | 190.5 x 487.892 mm - 540 x 1383 Pixel - 72 dpi

| 148,8 kB | .png | 74.083 x 189.442 mm - 210 x 537 Pixel - 72 dpi

| 36,8 kB | .jpg | 48.331 x 123.472 mm - 137 x 350 Pixel - 72 dpi

Maßzeichnung Grundgerät



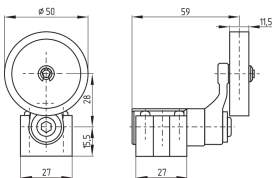
ID: 1-336g01

| 51,4 kB | .cdr |

| 4,1 kB | .png | 74.083 x 51.506 mm - 210 x 146 Pixel - 72 dpi

| 107,0 kB | .jpg | 352.778 x 245.181 mm - 1000 x 695 Pixel - 72 dpi

Maßzeichnung Betätiger



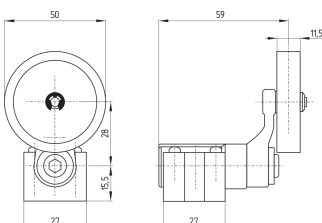
ID: 1h336g07

| 25,7 kB | .cdr |

| 4,4 kB | .png | 74.083 x 51.858 mm - 210 x 147 Pixel - 72 dpi

| 97,4 kB | .jpg | 352.778 x 247.297 mm - 1000 x 701 Pixel - 72 dpi

Maßzeichnung Betätiger



ID: kh336g07

| 23,7 kB | .cdr |

| 4,4 kB | .png | 74.083 x 50.447 mm - 210 x 143 Pixel - 72 dpi

| 106,6 kB | .jpg | 352.778 x 239.889 mm - 1000 x 680 Pixel - 72 dpi

K.A. Schmersal GmbH & Co. KG, Möddinghofe 30, 42279 Wuppertal

Die genannten Daten und Angaben wurden sorgfältig geprüft. Abbildungen können vom Original abweichen.

Weitere technische Daten finden Sie in der Betriebsanleitung. Technische Änderungen und Irrtümer vorbehalten.

Generiert am: 25.06.2024, 13:59