



## T1R 236-11Z-M20

- 1 Leitungseinführung M 20 x 1.5
- Kunststoffgehäuse
- weitgehend öl- und benzinbeständig
- große Auswahl an Betätigungselementen
- 30 mm x 58,5 mm x 30 mm
- schutzisoliert
- Befestigungsmaße nach EN 50047
- Betätigungselemente um 4 x 90° umsetzbar

## Daten

### Bestelldaten

Produkt-Typbezeichnung	T1R 236-11Z-M20
Artikelnummer (Bestellnummer)	151146446
eCl@ss Nummer, Version 12.0	27-27-26-01
eCl@ss Nummer, Version 11.0	27-27-26-01
eCl@ss Nummer, Version 9.0	27-27-26-01
ETIM Nummer, Version 7.0	EC000030
ETIM Nummer, Version 6.0	EC000030

### Zulassungen - Vorschriften

Zertifikate	cULus CCC
-------------	--------------

### Allgemeine Daten

Vorschriften	BG-GS-ET-15 EN ISO 13849-1 EN IEC 60947-5-1
--------------	---

Gehäusebauform	Normbauform
Werkstoff des Gehäuses	Kunststoff, glasfaserverstärkt
Bruttogewicht	59 g

### Allgemeine Daten - Eigenschaften

Sicherheitsfunktionen	Ja
Anzahl der Hilfskontakte	1
Anzahl der Sicherheitskontakte	1

### Sicherheitsbetrachtung

Vorschriften	EN ISO 13849-1
Gebrauchsdauer	20 Jahre

### Sicherheitsbetrachtung - Sicherheitsausgänge

B <sub>10D</sub> Öffner (NC)	20.000.000 Schaltspiele
------------------------------	-------------------------

### Mechanische Daten

Betätigungselement	Rollenhebel
Mechanische Lebensdauer, minimum	20.000.000 Schaltspiele
Betätigungskraft, minimum	9 N
Zwangsöffnungskraft, minimum	19 N
Betätigungsgeschwindigkeit, minimum	160 mm/min
Betätigungsgeschwindigkeit, maximum	1 m/s
Hinweis (Betätigungsgeschwindigkeit)	Betätigungsgeschwindigkeit bei einem vertikalen Anfahrwinkel von 30°
Hinweis (Prelldauer)	Prelldauer entsprechend der Betätigungsgeschwindigkeit
Hinweis (Umschaltzeit)	Umschaltzeiten entsprechend der Betätigungsgeschwindigkeit

### Mechanische Daten - Anschlusstechnik

Anschlussart	Schraubanschluss M20 x 1.5
--------------	----------------------------

Anschlussquerschnitt, minimum	0,75 mm <sup>2</sup>
Anschlussquerschnitt, maximum	2,5 mm <sup>2</sup>
Hinweis	Alle Angaben einschließlich Aderendhülsen.

## Mechanische Daten - Abmessungen

Länge des Sensors	30 mm
Breite des Sensors	30 mm
Höhe des Sensors	89,5 mm

## Umgebungsbedingungen

Schutzart	IP65 IP67
Umgebungstemperatur	-30 ... +80 °C

## Umgebungsbedingungen - Isolationskennwerte

Bemessungsisolationsspannung $U_i$	500 V
Bemessungsstoßspannungsfestigkeit $U_{imp}$	6 kV

## Elektrische Daten

Thermischer Dauerstrom	10 A
Bedingter Bemessungskurzschlussstrom	1.000 A
Spannung, Gebrauchskategorie AC-15	230 VAC
Strom, Gebrauchskategorie AC-15	4 A
Spannung, Gebrauchskategorie DC-13	24 VDC
Strom, Gebrauchskategorie DC-13	1 A
Schaltelement	Schließer (NO), Öffner (NC)
Schaltprinzip	Schleichschaltung
Maximale Schalthäufigkeit	5.000 /h
Werkstoff der Kontakte, elektrisch	Silber

## Typenschlüssel

Produkt-Typbezeichnung:

(1)(2) 2(3)6-(4)Z(5)-(6)-(7)-(8)-(9)

(1)

---

<b>Z</b>	Sprungschaltung
<b>T</b>	Schleichschaltung (nicht für AF/S)

(2)

---

<b>S</b>	Druckbolzen S
<b>R</b>	Rollendruckbolzen R
<b>4S</b>	Druckbolzen 4S
<b>4R</b>	Rollendruckbolzen 4R
<b>1R</b>	Rollenhebel 1R
<b>K</b>	Rollenhebel K
<b>3K</b>	Winkelhebel 3K
<b>4K</b>	Winkelhebel 4K
<b>K4</b>	Winkelhebel K4
<b>1H</b>	Rollenschwenkhebel 1H
<b>7H</b>	Rollenschwenkhebel 7H
<b>10H</b>	Stabschwenkhebel 10H
<b>12H</b>	Rollenschwenkhebel 12H
<b>14H</b>	Rollenschwenkhebel 14H
<b>AF</b>	Federstabhebel AF
<b>RMS</b>	Messingrolle

(3)

---

<b>3</b>	schmale Bauform
<b>55</b>	breite Bauform

(4)

---

<b>02</b>	2 Öffner (NC)
<b>11</b>	1 Schließer (NO) / 1 Öffner (NC)

<b>20</b>	2 Schließer (NO), (Schalter mit 2 Schließerkontakten sind nicht für Sicherheitsaufgaben geeignet)
(5)	
<b>H</b>	Schleichschaltung mit Staffelung
<b>UE</b>	Schleichschaltung mit Überdeckung
(6)	
<i>ohne</i>	Leitungseinführung M20
<b>ID</b>	Schneidklemmen
<b>NPT</b>	Leitungseinführung NPT 1/2"
<b>ST</b>	M12 Steckeranschluss in A-Codierung
<b>ST-2310</b>	M12 Steckeranschluss in B-Codierung
(7)	
<b>1297</b>	Gehäuse mit Querlanglöchern
(8)	
<b>2138</b>	Rollenschwenkhebel 7H für Positionsschalter mit Sicherheitsfunktion
(9)	
<b>1637</b>	Kontaktvergoldung

## Abbildungen

### Produktbild (Katalogeinzelphoto )



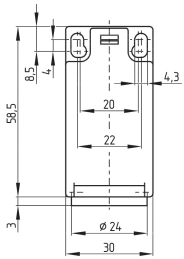
ID: k236rf03

| 843,0 kB | .jpg | 352.778 x 784.931 mm - 1000 x 2225 Pixel - 72 dpi

| 96,1 kB | .png | 74.083 x 164.747 mm - 210 x 467 Pixel - 72 dpi

| 32,5 kB | .jpg | 55.386 x 123.472 mm - 157 x 350 Pixel - 72 dpi

## Maßzeichnung Grundgerät

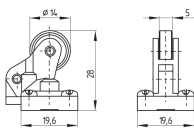


ID: 1-236g01

| 4,0 kB | .png | 74.083 x 73.378 mm - 210 x 208 Pixel - 72 dpi

| 115,0 kB | .jpg | 352.778 x 349.956 mm - 1000 x 992 Pixel - 72 dpi

## Maßzeichnung Betätiger



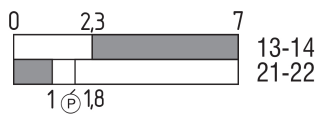
ID: 1r236g03

| 111,6 kB | .cdr |

| 6,5 kB | .png | 74.083 x 51.506 mm - 210 x 146 Pixel - 72 dpi

| 63,9 kB | .jpg | 352.778 x 245.886 mm - 1000 x 697 Pixel - 72 dpi

## Schaltwegdiagramm



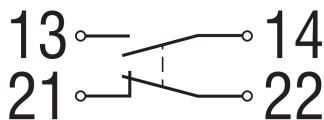
ID: kr235s01

| 24,9 kB | .cdr |

| 1,7 kB | .png | 74.083 x 23.636 mm - 210 x 67 Pixel - 72 dpi

| 42,5 kB | .jpg | 352.778 x 112.889 mm - 1000 x 320 Pixel - 72 dpi

## Kontaktbild



ID: k1o1sk01

| 52,2 kB | .jpg | 352.778 x 143.581 mm - 1000 x 407 Pixel - 72 dpi

| 2,6 kB | .png | 74.083 x 29.986 mm - 210 x 85 Pixel - 72 dpi

K.A. Schmersal GmbH & Co. KG, Möddinghofe 30, 42279 Wuppertal

Die genannten Daten und Angaben wurden sorgfältig geprüft. Abbildungen können vom Original abweichen.

Weitere technische Daten finden Sie in der Betriebsanleitung. Technische Änderungen und Irrtümer vorbehalten.

Generiert am: 26.03.2024, 09:07