



ZV7H 236-11Z-1058/2138

- Kunststoffgehäuse
- weitgehend öl- und benzinbeständig
- große Auswahl an Betätigungselementen
- 30 mm x 58,5 mm x 30 mm
- schutzisoliert
- Befestigungsmaße nach EN 50047
- Betätigungselemente um 4 x 90° umsetzbar
- **nur für Positionieraufgaben verwendbar**
- Betätiger in 10° Schritten einstellbar

Daten

Bestelldaten

Produkt-Typbezeichnung	ZV7H 236-11Z-1058/2138
Artikelnummer (Bestellnummer)	151176947
eCl@ss Nummer, Version 12.0	27-27-26-01
eCl@ss Nummer, Version 11.0	27-27-26-01
eCl@ss Nummer, Version 9.0	27-27-26-01
ETIM Nummer, Version 7.0	EC000030
ETIM Nummer, Version 6.0	EC000030

Zulassungen - Vorschriften

Zertifikate	cULus CCC
-------------	--------------

Allgemeine Daten

Vorschriften	BG-GS-ET-15 EN ISO 13849-1 EN IEC 60947-5-1
--------------	---

Gehäusebauform	Normbauform
Werkstoff des Gehäuses	Kunststoff, glasfaserverstärkt
Werkstoff des Hebels	Metall
Bruttogewicht	126 g

Sicherheitsbetrachtung

Vorschriften	EN ISO 13849-1
Gebrauchsdauer	20 Jahre

Mechanische Daten

Betätigungselement	Rollenschwenkhebel
Werkstoff der Rolle	Kunststoff
Mechanische Lebensdauer, minimum	20.000.000 Schaltspiele
Betätigungsgeschwindigkeit, minimum	1.440 mm/min
Betätigungsgeschwindigkeit, maximum	1 m/s
Hinweis (Betätigungsgeschwindigkeit)	Betätigungsgeschwindigkeit bei einem vertikalen Anfahrwinkel von 30°
Betätigungsdrehmoment, minimum	0,2 Nm

Mechanische Daten - Anschlussstechnik

Anschlussart	Schraubanschluss M20 x 1.5
Anschlussquerschnitt, minimum	0,75 mm ²
Anschlussquerschnitt, maximum	2,5 mm ²
Hinweis (Anschlussquerschnitt)	Alle Angaben einschließlich Aderendhülsen.

Mechanische Daten - Abmessungen

Länge des Sensors	49 mm
Breite des Sensors	30 mm
Höhe des Sensors	158,5 mm

Umgebungsbedingungen

Schutzart	IP65 IP67
Umgebungstemperatur	-30 ... +80 °C

Umgebungsbedingungen - Isolationskennwerte

Bemessungsisolationsspannung U_i	500 V
Bemessungsstoßspannungsfestigkeit U_{imp}	6 kV

Elektrische Daten

Thermischer Dauerstrom	10 A
Bedingter Bemessungskurzschlussstrom	1.000 A
Spannung, Gebrauchskategorie AC-15	230 VAC
Strom, Gebrauchskategorie AC-15	4 A
Spannung, Gebrauchskategorie DC-13	24 VDC
Strom, Gebrauchskategorie DC-13	1 A
Schalzhäufigkeit	5.000 /h
Werkstoff der Kontakte, elektrisch	Silber

Typenschlüssel

Produkt-Typbezeichnung:

(1)(2) 2(3)6-(4)Z(5)-(6)-(7)-(8)-(9)

(1)

Z	Sprungschaltung
T	Schleichschaltung (nicht für AF/S)

(2)

S	Druckbolzen S
R	Rollendruckbolzen R
4S	Druckbolzen 4S

4R	Rollendruckbolzen 4R
1R	Rollenhebel 1R
K	Rollenhebel K
3K	Winkelhebel 3K
4K	Winkelhebel 4K
K4	Winkelhebel K4
1H	Rollenschwenkhebel 1H
7H	Rollenschwenkhebel 7H
10H	Stabschwenkhebel 10H
12H	Rollenschwenkhebel 12H
14H	Rollenschwenkhebel 14H
AF	Federstabhebel AF
RMS	Messingrolle
(3)	
3	schmale Bauform
55	breite Bauform
(4)	
02	2 Öffner (NC)
11	1 Schließer (NO) / 1 Öffner (NC)
20	2 Schließer (NO), (Schalter mit 2 Schließerkontakten sind nicht für Sicherheitsaufgaben geeignet)
(5)	
H	Schleichschaltung mit Staffelung
UE	Schleichschaltung mit Überdeckung
(6)	
<i>ohne</i>	Leitungseinführung M20
ID	Schneidklemmen
NPT	Leitungseinführung NPT 1/2"
ST	M12 Steckeranschluss in A-Codierung
ST-2310	M12 Steckeranschluss in B-Codierung

(7)

1297

Gehäuse mit Querlanglöchern

(8)

2138

Rollenschwenkhebel 7H für Positionsschalter mit Sicherheitsfunktion

(9)

1637

Kontaktvergoldung

Abbildungen

Produktbild (Katalogeinzelphoto)



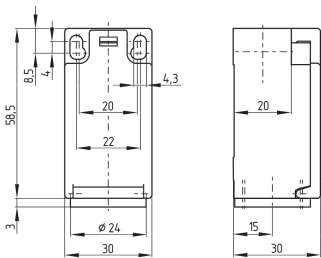
ID: k236hf12

| 1,0 MB | .jpg | 319.969 x 788.811 mm - 907 x 2236 Pixel - 72 dpi

| 122,5 kB | .png | 74.083 x 182.386 mm - 210 x 517 Pixel - 72 dpi

| 30,2 kB | .jpg | 50.094 x 123.472 mm - 142 x 350 Pixel - 72 dpi

Maßzeichnung Grundgerät

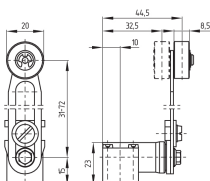


ID: 1-236g01

| 4,0 kB | .png | 74.083 x 73.378 mm - 210 x 208 Pixel - 72 dpi

| 115,0 kB | .jpg | 352.778 x 349.956 mm - 1000 x 992 Pixel - 72 dpi

Maßzeichnung Betätiger



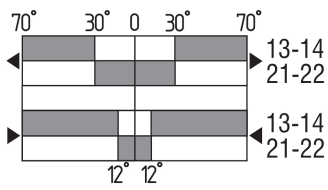
ID: 1h236g06

| 30,0 kB | .cdr |

| 9,7 kB | .png | 74.083 x 51.153 mm - 210 x 145 Pixel - 72 dpi

| 102,2 kB | .jpg | 352.778 x 244.475 mm - 1000 x 693 Pixel - 72 dpi

Schaltwegdiagramm



ID: kh235s14

| 20,1 kB | .cdr |

| 2,4 kB | .png | 74.083 x 40.217 mm - 210 x 114 Pixel - 72 dpi

| 82,2 kB | .jpg | 352.778 x 191.911 mm - 1000 x 544 Pixel - 72 dpi

K.A. Schmersal GmbH & Co. KG, Möddinghofe 30, 42279 Wuppertal

Die genannten Daten und Angaben wurden sorgfältig geprüft. Abbildungen können vom Original abweichen.

Weitere technische Daten finden Sie in der Betriebsanleitung. Technische Änderungen und Irrtümer vorbehalten.

Generiert am: 07.02.2024, 07:51