

## 6203-2Z



## Spårkullager med tätningar eller skyddsplåtar

Enradiga spårkullager med tätningar eller skyddsplåtar är väldigt mångsidiga, har låg friktion och är optimerade för tyst gång och låga vibrationer, vilket möjliggör höga varvtal. De klarar radiella och axiella belastningar i båda riktningarna, är enkla att montera och kräver mindre underhåll än många andra lagertyper. Inbyggd tätning kan förlänga lagrets brukbarhetstid avsevärt eftersom det håller kvar smörjmedlet i lagren och stänger ute föroreningar.

- Inbyggd tätning förlänger lagrets brukbarhetstid
- Enkel, mångsidig och robust utformning
- Klarar låg friktion och höga varvtal
- Passar radiella och axiella belastningar i båda riktningarna
- Kräver lite underhåll

## Overview

## Mått

Håldiameter	17 mm
Ytterdiameter	40 mm
Bredd	12 mm

## Prestanda

Dynamiskt bärighetstal	9.95 kN
Statiskt bärighetstal	4.75 kN
Referensvarvtal	38 000 r/min
Gränsvarvtal	19 000 r/min
SKF prestandaklass	SKF Explorer

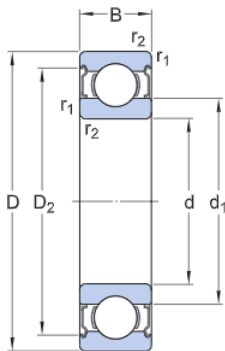
## Egenskaper

Urtag	Utan
Antal rader	1
Låsurtag, lagrets yttering	Ingen
Håltyp	Cylindriskt
Hållare	Plåt
Parat arrangemang	Nej
Radiellt invändigt glapp	CN
Material, lager	Lagerstål
Ytbehandling	Utan
Tätning	Skyddsplåt på båda sidor
Tätningstyp	Icke-frikterande
Smörjmedel	Fett
Möjlighet till eftersmörjning	Utan

# Teknisk specifikation

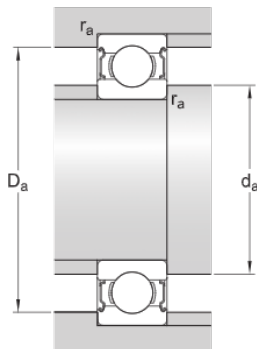
SKF-prestandaklass

SKF Explorer



## Mått

d	17 mm	Håldiameter
D	40 mm	Ytterdiameter
B	12 mm	Bredd
d <sub>1</sub>	≈ 24.5 mm	Diameter på skuldra
D <sub>2</sub>	≈ 34.98 mm	Diameter på urtag
r <sub>1,2</sub>	min. 0.6 mm	Fasmått



## Inbyggnadsmått

d <sub>ε</sub> min.	21.2 mm	Diameter på axelansats
d <sub>ε</sub> max.	24.4 mm	Diameter på axelansats
D <sub>i</sub> max.	35.8 mm	Diameter på lagerhusansats
r <sub>a</sub> max.	0.6 mm	Radie på axel eller kälradie för hus

## Beräkningsdata

Dynamiskt bärighetstal	C	9.95 kN
Statiskt bärighetstal	C <sub>0</sub>	4.75 kN
Utmattningsbelastning	P <sub>u</sub>	0.2 kN
Referensvarvtal		38 000 r/min

Gränsvarvtal		19 000 r/min
Faktor för minsta belastning	$k_r$	0.025
Beräkningsfaktor	$f_0$	13

## Massa

Massa för lager		0.067 kg
-----------------	--	----------

## Toleransklass

Måttoleranser		P6
Radialkast		P5

# Villkor

Genom att gå in på och använda den här webbplatsen/appen som ägs och publiceras av B SKF (publ.) (556007-3495 · Göteborg) ("SKF"), godkänner du följande allmänna villkor:

## Garanti- och ansvarsbegränsning

Även om stor möda har lagts ned på att säkerställa att uppgifterna på denna webbplats/app är korrekta tillhandahåller SKF informationen "I BEFINTLIGT SKICK" och LÄMNAR INGA GARANTIER, VARKEN UTTRYCKLIGA ELLER UNDERFÖRSTÅDDA, INKLUSIVE MEN EJ BEGRÄNSAT TILL UNDERFÖRSTÅDDA GARANTIER OM SÄLJBARHET OCH LÄMPLIGHET FÖR VISSA ÄNDAMÅL. Du bekräftar härmed att du använder webbplatsen/appen på egen risk, att du bär hela ansvaret för alla kostnader i samband med användning av webbplatsen/appen och att SKF inte ansvarar för några direkta, oavsiktliga eller indirekta skador eller följskador som uppstår genom att du tar del av eller använder informationen eller programvaran på denna webbplats/app. Eventuella garantier och löften på denna webbplats/app avseende SKF:s produkter eller tjänster som du köper eller använder beskrivs i villkoren i köpeavtalet för respektive produkt eller tjänst. För webbplatser/appar som inte tillhör SKF som vår webbplats/app hänvisar eller länkar till, lämnar SKF inte heller några garantier vad gäller riktigheten eller tillförlitligheten i informationen på dessa webbplatser/appar och ansvarar inte för material skapat eller publicerat av tredje part på dessa webbplatser/appar. SKF garanterar inte heller att denna webbplats/app eller andra webbplatser/appar som vi länkar till inte innehåller virus eller andra skadliga inslag.

## Tjänster från tredje part

När du tittar på innehåll från YouTube via SKFs webbplats(er) (dvs. använder YouTube API-tjänster) godkänner du YouTube's användarvillkor.

## Copyright

Upphovsrätten till denna webbplats/app och till den information och programvara som tillgängliggörs via denna webbplats/app innehas av SKF eller respektive licensgivare. Med ensamrätt. I allt licensierat material uppges vilken licensgivare som har beviljat SKF rätten att använda materialet. Den information och programvara som tillgängliggörs på denna webbplats/app får inte reproduceras, kopieras, överföras, spridas, lagras, ändras, laddas ner eller på annat sätt användas för kommersiella syften utan föregående skriftligt godkännande från SKF. Den får dock reproduceras, lagras och laddas ner för enskilt bruk utan föregående skriftligt godkännande från SKF. Informationen eller programvaran får inte under några omständigheter överlämnas till tredje part.

Vissa bilder på den här webbplatsen/i den här appen används på licens av Shutterstock, Inc.

## Varumärken och patent

Alla varumärken, märkesnamn och företagslogotyper som visas på webbplatsen/appen tillhör SKF eller respektive licensgivare och får inte användas på något sätt utan föregående skriftligt godkännande från SKF. För alla licensierade varumärken som används på denna webbplats/app uppges vilken licensgivare som har beviljat SKF rätten att använda varumärket. Åtkomst till denna webbplats/app ger inte användaren rätt till någon licens enligt några patent som ägs av eller har licensierats till SKF.

## Ändringar

SKF förbehåller sig rätten att närsomhelst göra ändringar av eller tillägg till denna webbplats/app.