

DATENBLATT



AV25LKX30U-GB215

- Linksausführung
- Metallgehäuse
- Fehlschließesicherung
- für 2-flügelige Türen
- für den Einsatz in Personenaufzügen zugelassen
- Hilfsentriegelung durch Dreikantschlüssel M5

Daten

Bestelldaten

Produkt-Typbezeichnung	AV25LKX30U-GB215
Artikelnummer (Bestellnummer)	103016461
EAN (European Article Number)	4030661508610
eCl@ss Nummer, Version 12.0	27-27-26-03
eCl@ss Nummer, Version 11.0	27-27-26-03
eCl@ss Nummer, Version 9.0	27-27-26-03
ETIM Nummer, Version 7.0	EC002593
ETIM Nummer, Version 6.0	EC002593

Zulassungen - Vorschriften

Zertifikate	TÜV
-------------	-----

Allgemeine Daten

Vorschriften	EN 81-20 EN 81-50
Werkstoff des Gehäuses	Metall, Aluminium-Druckguss
Werkstoff des Riegelbolzens	Messing
Bruttogewicht	1.355 g

Allgemeine Daten - Eigenschaften

Hilfsentriegelung	Ja
Fehlschließesicherung vorhanden	Ja
Sicherheitsfunktionen	Ja
Anzahl der Türflügel	2
Anzahl der Sicherheitskontakte	2

Mechanische Daten

Betätigungselement	Zuglasche
Ausrichtung	Linksausführung
Befestigung	rückseitige Befestigungslöcher
Permanentmagnet	Keramik-Oxidmagnete mit hoher Koerzitivfeldstärke

Mechanische Daten - Anschlusstechnik

Leitungseinführung	ohne Kabelverschraubung
--------------------	-------------------------

Mechanische Daten - Abmessungen

Breite	285 mm
Höhe	80 mm
Tiefe	36 mm
Durchmesser des Riegelbolzens	18 mm
X-Maß des Riegelbolzen	30 mm
Hinweis (X-Maß des Riegelbolzen)	Die gesamte Riegelbolzenlänge ergibt sich aus der vorgeschriebenen Eintauchtiefe des Riegelbolzens in das Türblatt von 21 mm und dem X-Maß. Mit dem X-Maß bezeichnet man den Abstand zwischen der Gehäuseunterseite der Türverriegelung und der Türoberkante.
Riegelbolzenanschrägung, unterseitig	45 °

Umgebungsbedingungen

Schutzart	IP20
Umgebungstemperatur	-15 ... +70 °C

Umgebungsbedingungen - Isolationskennwerte

Bemessungsisolationsspannung U_i	400 VAC
Bemessungsstoßspannungsfestigkeit U_{imp}	6 kV

Elektrische Daten

Thermischer Dauerstrom	10 A
Spannung, Gebrauchskategorie AC-15	230 VAC
Strom, Gebrauchskategorie AC-15	2 A
Spannung, Gebrauchskategorie DC-13	200 VDC
Strom, Gebrauchskategorie DC-13	2 A
Schaltelement	Öffner (NC), Schließer (NO)
Schaltprinzip	Schleichschaltung
Werkstoff der Kontakte, elektrisch	Silber

Hinweis

Hinweis (Hilfsentriegelung)	Zur manuellen Entriegelung mit Dreikantschlüssel M5, als Zubehör erhältlich
-----------------------------	---

Typenschlüssel

Produkt-Typbezeichnung:
AV 25(1)K(2)U-GB215

(1)

L	Linksausführung
R	Rechtsausführung

(2)

X11,5	X-Maß des Riegelbolzen = 11,5 mm
X20	X-Maß des Riegelbolzen = 20 mm
X30	X-Maß des Riegelbolzen = 30 mm
X40	X-Maß des Riegelbolzen = 40 mm
X45	X-Maß des Riegelbolzen = 45 mm

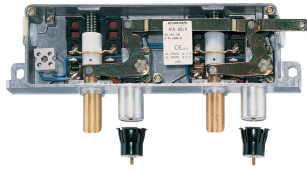
Hinweis:

U = unterseitige Riegelanschrägung
GB215 = zusätzlicher, stirnseitige Befestigungslöcher M8.

Hiervon abweichende Varianten sind Sonderausführungen.
Verfügbarkeit auf Anfrage.

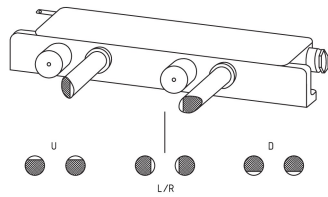
Abbildungen

Produktbild (Katalogeinzelphoto)



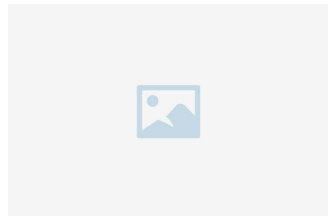
ID: kav25f01
| 455,3 kB | .jpg | 352.778 x 200.025 mm - 1000 x 567 Pixel - 72 dpi
| 30,7 kB | .png | 74.083 x 41.981 mm - 210 x 119 Pixel - 72 dpi

Bilder (Sonstige)



ID: kav25m01
| 115,2 kB | .jpg | 352.778 x 206.022 mm - 1000 x 584 Pixel - 72 dpi

Montagebeispiel



ID: kav--m03
| 23,5 kB | .cdr |

K.A. Schmersal GmbH & Co. KG, Möddinghofe 30, 42279 Wuppertal

Die genannten Daten und Angaben wurden sorgfältig geprüft. Abbildungen können vom Original abweichen. Weitere technische Daten finden Sie in der Betriebsanleitung. Technische Änderungen und Irrtümer vorbehalten.

Generiert am: 08.08.2023, 08:05