



## AV 415-04ZPKFE-2320 230 VAC

- Manuell tvångsöppning med hjälp av M5 trekantsnyckel skydds sida
- metallhus
- Felstängningssäkring
- för dörrar med 1 ram
- för bygghissar

## Data

### Globala egenskaper

Föreskrifter	BG-GS-ET-19 DIN VDE 0660-200 EN 81 EN ISO 14119 EN IEC 60947-5-1
Aktiv princip	elektromekanisk
Kapslingens material	Aluminium
Kapslingsbeläggningens material	lackerad
Låsbultens material	Metall förzinkad / aluminium
Bruttovikt	1 005 g

### Allmänna data - Egenskaper

Manuell tvångsöppning	Ja
Felstängningssäkring finns	Ja
Säkerhetsfunktioner	Ja
Antal dörramar	1
Antal säkerhetskontakter	4

## Mekaniska data

Mekanisk livslängd, minimum	1 000 000 kopplingar
Klämkraft	3 500 N
tvångsöppningssträcka	5 mm
Erforderlig kraft för tvångsbrytning, minimum	15 N
Aktiveringshastighet, maximum	0,2 m/s
Montering	inneliggande fästhål

## Mechanical data - Connection technique

Anslutning, kontakt	Skruvkoppling M20 x 1,5
Anslutningsarea, maximum	2,5 mm <sup>2</sup>
Note (Cable section)	All information i kabeldelen är inklusive kabelhylsor.

## Mekaniska data - mått

Bredd	130 mm
Höjd	100 mm
Djup	7,5 mm

## Omgivningsförhållanden

Skyddsklass	IP67
Ambient temperature	-25 ... +50 °C

## Ambient conditions - Insulation values

Isolationsmärkspänning	250 VAC
Märkstötspänning	4 kV

## Elektriska data

Termisk testström	6 A
Märkspänning	230 VAC

Brukskategori AC-15	250 VAC
Brukskategori AC-15	2 A
Brukskategori DC-13	24 VDC
Brukskategori DC-13	1 A
Elektrisk märkeffekt, maximum	10 W
Kopplingsdon	Öppnare (NC)
Kopplingsprincip	Tyckkontakt
Kontakternas material, elektriskt	Silver

## Note

Note (Manual release) med trekantnyckel, på lock

## Bilder

### Produktbild (singelfoto i katalog)

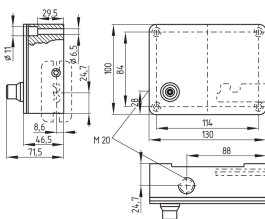


ID: kav41f03

| 680,9 kB | .jpg | 352.778 x 279.753 mm - 1000 x 793 px - 72 dpi

| 45,2 kB | .png | 74.083 x 58.561 mm - 210 x 166 px - 72 dpi

### Måttritning (grundkomponent)



ID: 1av41g01

| 30,4 kB | .cdr |

| 5,0 kB | .png | 74.083 x 51.858 mm - 210 x 147 px - 72 dpi

| 130,0 kB | .jpg | 352.778 x 247.297 mm - 1000 x 701 px - 72 dpi

Schmersal Nordiska AB, F O Petersons gata 28, S-421 31 Västra Frölunda

Alla data och värden har kontrollerats noga. Bilder kan avvika från originalet. Ytterligare tekniska data finns i manualen. Tekniska ändringar och fel förbehålles.

Genererat den 2023-05-10 07:59