

FOTO 1 - PICTURE 1

SITUAZIONE ESISTENTE - EXISTING SITUATION

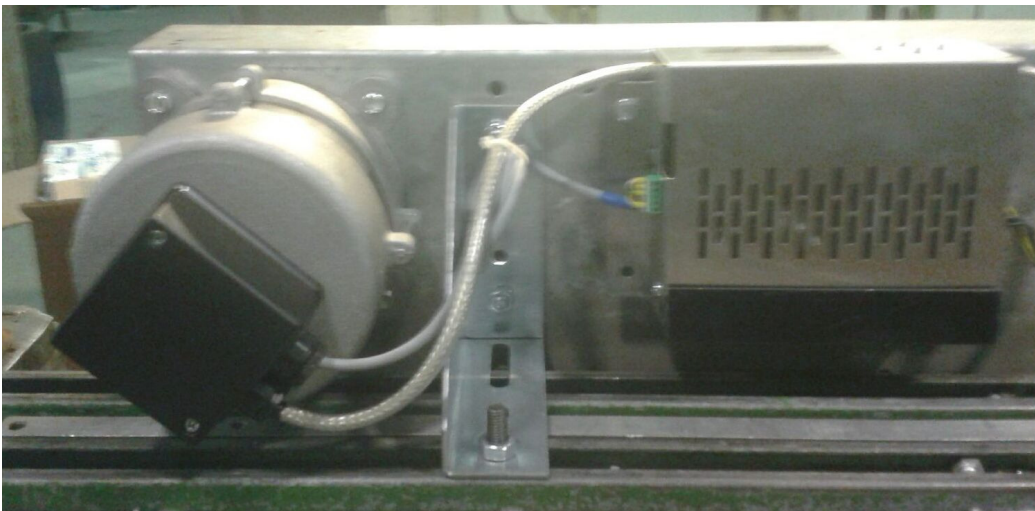


FOTO 2 - PICTURE 2: SMONTARE IL VECCHIO MOTORE - DISMOUNT THE OLD MOTOR



PIASTRA SUPPORTO NUOVO MOTORE

SUPPORT PLATE FOR THE NEW MOTOR



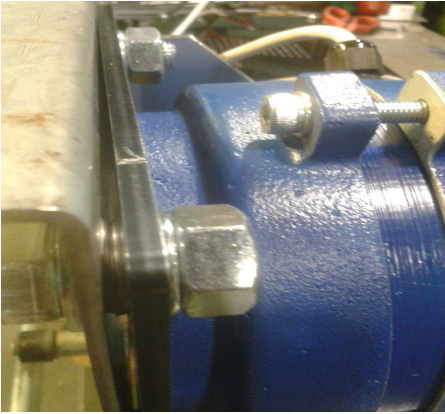
VISTA POSTERIORE - BACK VIEW



VISTA POSTERIORE - BACK VIEW

FOTO 3 - PICTURE 3

VISTA FRONTALE - FRONT VIEW



VISTA LATERALE - SIDE VIEW

IMPORTANTE:

MANTENERE GLI SPESSORI (RANELLE) PRESENTI NEL FISSAGGIO PIASTRA MOTORE ESISTENTE NELLA STESSA POSIZIONE (SEMPRE LATO OPPOSTO PULEGGIA FOLLE)

IMPORTANT:

KEEP THE EXISTING THICKNESS (WASHERS) ON THE MOTOR SUPPORT PLATE FIXING IN THE SAME POSITION (ALWAYS ON THE OPPOSITE SIDE OF THE NEUTRAL PULLEY)

FOTO 4- PICTURE 4

RISULTATO FINALE - FINAL SITUATION



LA SCHEDA PUO' ESSERE APPOGGIATA SUL TETTO CABINA OPPURE DOVRETE RIFORARE IL PIASTRONE

SE NON CI FOSSE ABBASTANZA SPAZIO PER LA SCHEDA SUL PIASTRONE (PICCOLE APERTURE) POTETE ORDINARE UNA PIASTRA DI APPOGGIO ALLA PARTE SUPERIORE DELL'OPERATORE

PER REGOLARE L'OPERATORE SEGUITE LE ISTRUZIONI DELLA SCHEDA.

THE BOARD CAN BE PLACED ON THE CAR ROOF OR YOU HAVE TO DRILL THE OPERATOR PLATE

IF THE SPACE TO FIX THE BOARD IS NOT ENOUGH (SMALL OPENINGS) YOU CAN ORDER A SUPPORT PLATE TO FIX ON THE TOP OF THE OPERATOR PLATE

PLEASE FOLLOW THE INSTRUCTION MANUAL TO ADJUST THE CAR DOOR OPERATOR