

Produktdatablad

Specifikationer



GRÄNSL PLAST 1SL1BR M20

E-nummer: 3818468 XCKN2139P20

EAN-kod : 3389119000260

Produktdata

Produktområde	Telemecanique Limit switches XC Standard
Serienamn	Standardformat
Typ av produkt eller komponent	Gränslägesövervakning
Enhetens korta namn	XCKN
Sensorsdesign	Kompakt
Konstruktion	Fast
Typ av huvud	Manöverhuvud för manöverarmar
Material	Plast
Material i brytare	Plast
Huvudmaterial	Plast
Montering	Av kroppen
Rörelse manöverhuvud	Vred
Funktion	Fjäderretur rullarm termoplast rulle diameter 50 mm
Typ av tillvägagångssätt	Lateral ansats, 2 riktningar
Kabelingång	1 gängad ingång för M20 x 1,5 förskruvning, yttre kabel diameter: 7...13 mm
Antal poler	2
Kontaktbestyckning	1 NC + 1 NO
Kontakter drift	Momentan
Teknisk data	
Påverkan av brytare	Vid 30° kam
Elektrisk anslutning	Skruvöverfallsplintar, clamping capacity: 1 x 0.34...2 x 1.5 mm ²
Kontakters isolationsform	Zb
Positiv öppning	Med
Lägsta vridmoment för utlösning	0,1 N.m
Maximal manövreringshastighet	1,5 m/s
Kontakt kodbeteckning	A300, AC-15 (U _e = 240 V), I _e = 3 A, I _{the} = 10 A överensstämmer med EN/IEC 60947-5-1 appendix A R300, DC-13 (U _e = 250 V), I _e = 0,1 A överensstämmer med EN/IEC 60947-5-1 appendix A
[Ui] isolationsspänning	300 V överensstämmer med UL 508 500 V 3) överensstämmer med IEC 60947-1

[Uimp] nominellt motstånd mot pulsspänning	6 kV överensstämmer med IEC 60664 6 kV överensstämmer med IEC 60947-1
Kortslutningsskydd	10 A kassett säkring, typ gG
Elektrisk livslängd	5000000 cycles, DC-13, 120 V, 4 W, driftklass <60 cyc/mn, load factor: 0,5 överensstämmer med IEC 60947-5-1 appendix C 5000000 cycles, DC-13, 24 V, 10 W, driftklass <60 cyc/mn, load factor: 0,5 överensstämmer med IEC 60947-5-1 appendix C 5000000 cycles, DC-13, 48 V, 7 W, driftklass <60 cyc/mn, load factor: 0,5 överensstämmer med IEC 60947-5-1 appendix C
Mekanisk livslängd	10000000 cycles
Bredd	30 mm
Höjd	126 mm
Djup	47 mm
Produktens vikt	0,2 kg
Beskrivning anslutning ISO n°1	(13-14)NO (21-22)NC

Miljö

Chocktålighet	45 gn för 11 ms överensstämmer med IEC 60068-2-27
Vibrationsbeständighet	25 gn (f= 10...500 Hz) överensstämmer med IEC 60068-2-6
IP-kapslingsklass	IP65 överensstämmer med IEC 60529
IK-skyddsgrad	IK04 överensstämmer med EN 50102
Överspänningskategori	Klass II överensstämmer med IEC 61140 Klass II överensstämmer med NF C 20-030
Omgivningstemperatur vid drift	-25...70 °C
Omgivande lufttemperatur för lagring	-40...70 °C
Skyddsbehandling	TC
Produktcertifieringar	CCC UL CSA
Standarder	IEC 60204-1 UL 508 EN 60204-1 CSA C22.2 IEC 60947-5-1 EN 60947-5-1

Förpackningsinformation

Förpackningstyp 1	PCE
Antal i Förpackning 1	1
Förpackning 1 höjd	11,0 cm
Förpackning 1 bredd	16,0 cm
Förpackning 1 djup	31,0 cm
Förpackning 1 vikt	102,0 g
Förpackningstyp 2	BB1
Antal i Förpackning 2	20
Förpackning 2 höjd	11,0 cm
Förpackning 2 bredd	16,0 cm
Förpackning 2 djup	31,0 cm
Förpackning 2 vikt	2,04 kg

Förpackningstyp 3	S03
Number of Units in Package 3	60
Förpackning 3 höjd	30,0 cm
Förpackning 3 bredd	30,0 cm
Förpackning 3 djup	40,0 cm
Förpackning 3 vikt	6,881 kg

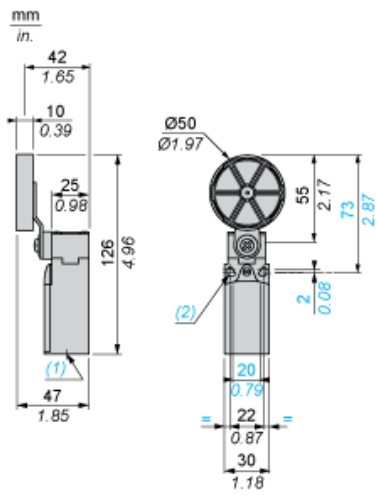
Hållbarhetsinformation

Hållbarhetsstatus	Green Premium-produkt
REACH-förordning	REACH-Deklaration
EU RoHS-direktiv	Proaktiv överensstämmelse (produkten utanför EU RoHS juridiska omfattning) EU RoHS-deklaration
Kvicksilverfri	Ja
RoHS-undantagsinformation	Ja
Miljöupplysning	Produktmiljöprofil

Kontraktsgaranti

Garanti	Enligt våra försäljningsvillkor
---------	---------------------------------

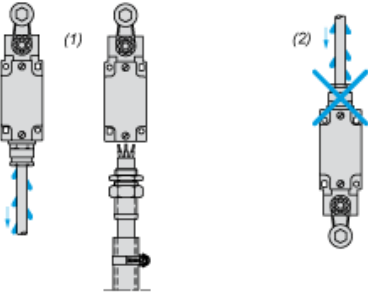
Dimensions



- (1) 1 tapped entry for M20 x 1.5
- (2) Ø: 2 elongated holes Ø 4.3 x 6.3 on 22 mm centres, 2 holes Ø 4.3 on 20 mm centres.

Mounting with Cable Entry

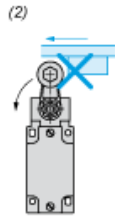
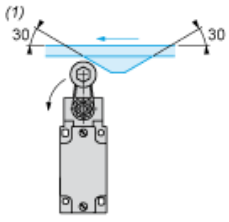
Position of Cable Gland



- (1) Recommended
- (2) To be avoided

Mounting with Rotary Heads and Levers

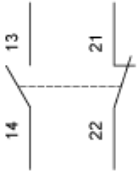
Type of Cam



- (1) Recommended
- (2) To be avoided

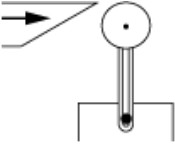
Wiring Diagram

2-pole NC + NO Snap Action

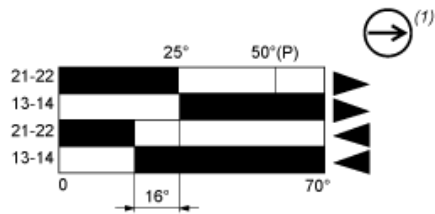


Characteristics of Actuation

Switch Actuation by 30° Cam



Functionnal Diagram



- (2) Closed
 - (3) Open
 - (4) Tripping
 - (5) Resetting
- (P) Positive opening point
(1) NC contact with positive opening operation

Rekommenderade ersättningsprodukter